



Le rendez-vous des fourrages en Normandie

Prairiales Normandie du Pin

INRAE

APIS-GENE Investir Innover Valoriser

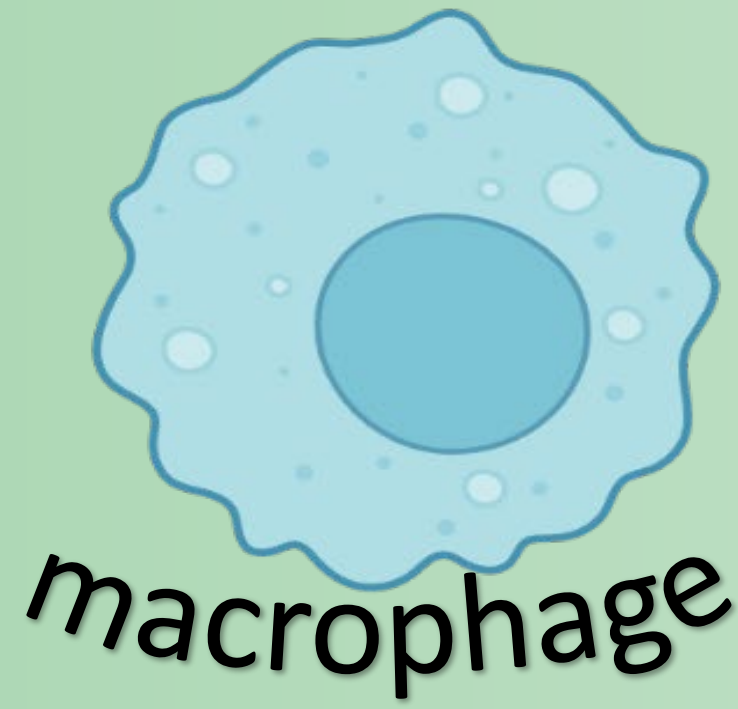
CHAMBRES D'AGRICULTURE NORMANDIE

INSTITUT DE L'ELEVAGE IDELE

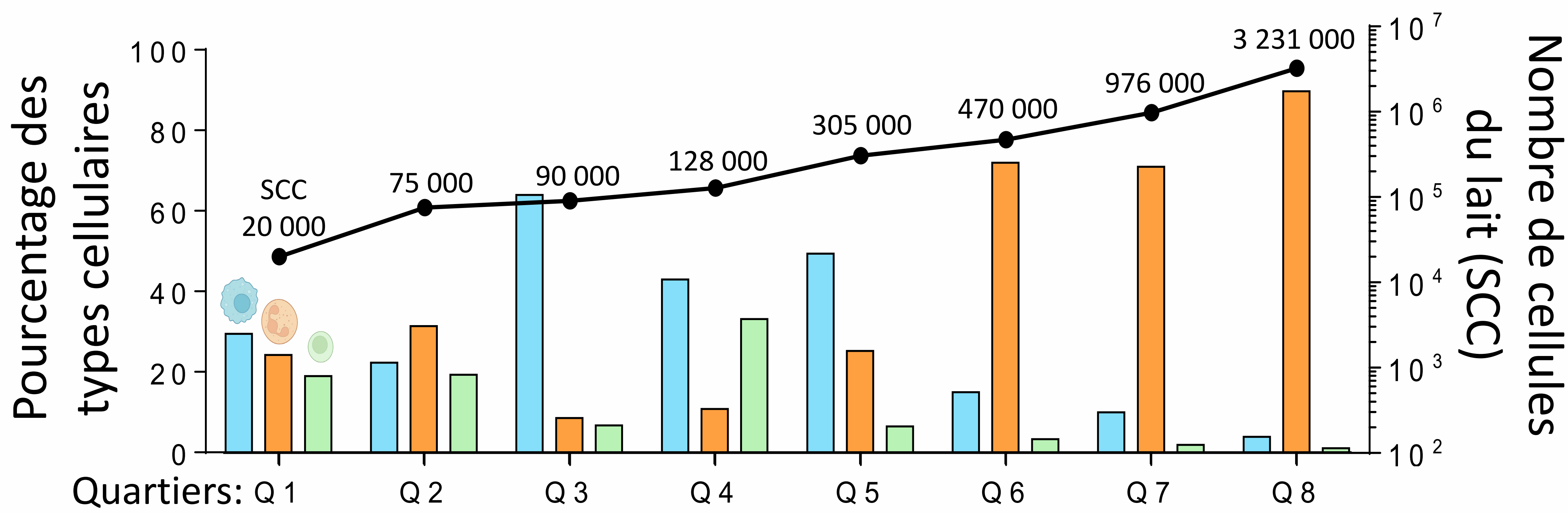
La prairie, un concentré d'idées

SANTÉ de la MAMELLE

Mieux connaître les cellules du lait ...



... en lien avec le statut sanitaire

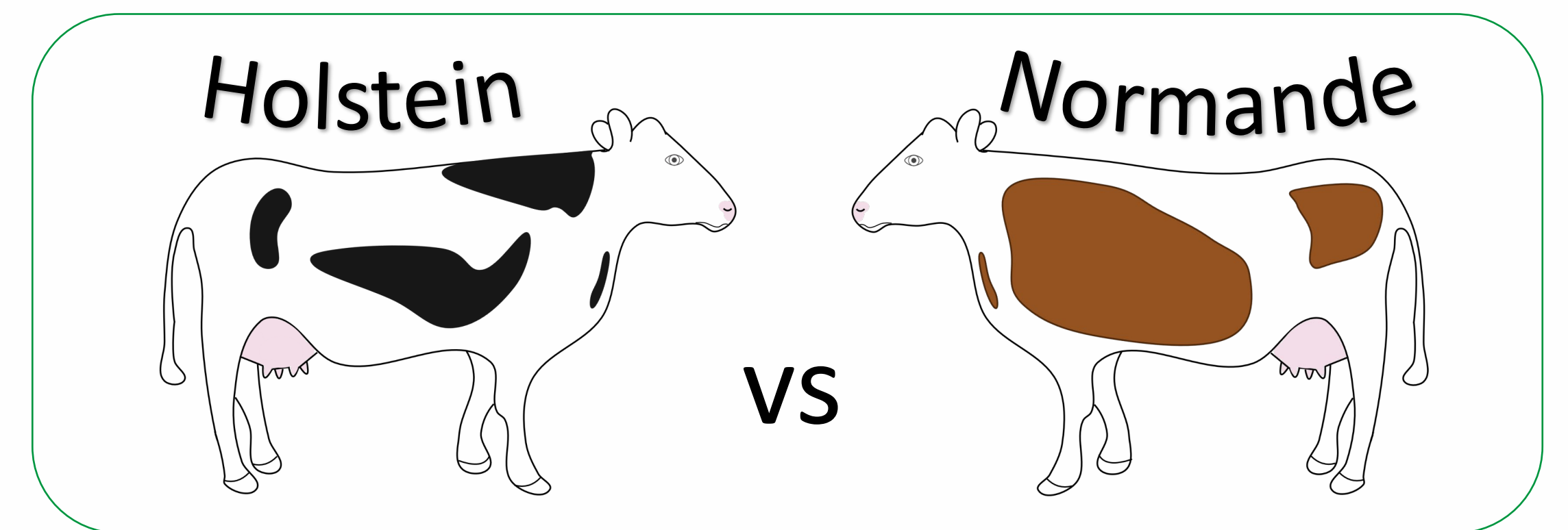
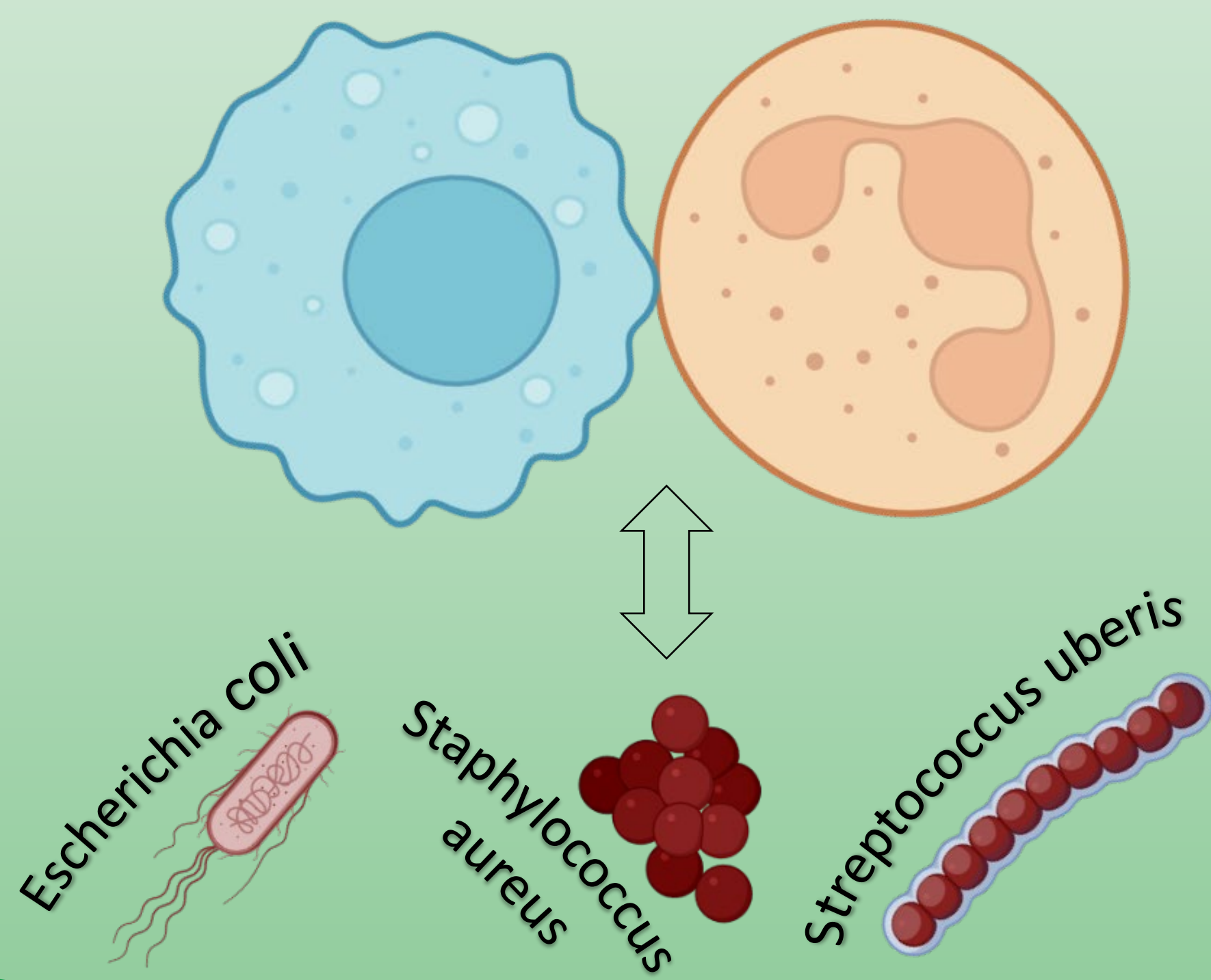


Les proportions de cellules du lait varient en fonction du statut sanitaire

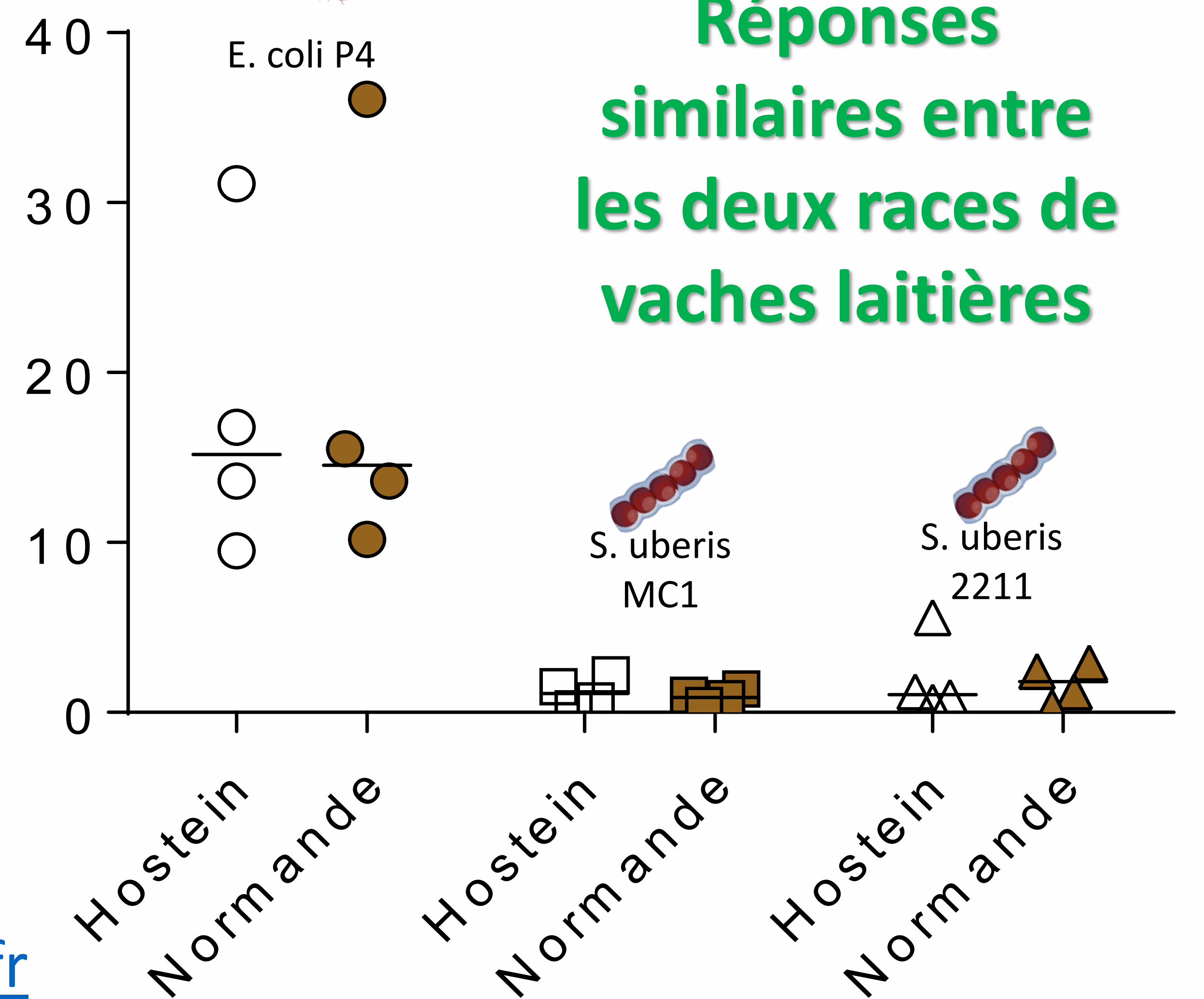


Flashez pour plus d'informations !

Comprendre les interactions entre les cellules du lait et des bactéries responsables de mammites



Survie des bactéries (%) après 2h de culture avec des macrophages



Réponses similaires entre les deux races de vaches laitières

Différents neutrophiles avec différents rôles! Rôle dans les mammites chroniques? Thèse de Marion Rambault

NEW!

Coordinateur du projet Masticells : pierre.germon@inrae.fr

Données présentées : Christophe Gitton et Maryline Ferter

Partenaires : INRAE et institut de l'élevage IDELE; financement : APIS-GENE.

Certaines cellules du lait peuvent servir d'indicateur de santé !