



Le rendez-vous des fourrages en Normandie

Prairiales Normandie du Pin

INRAE

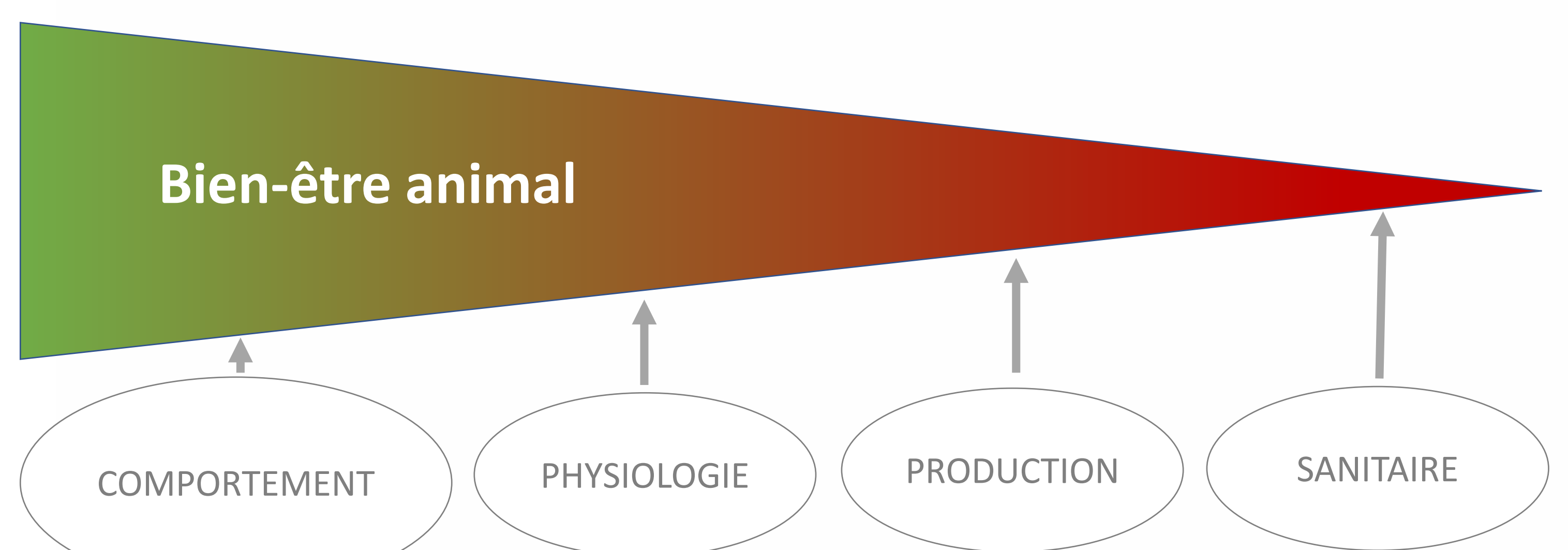
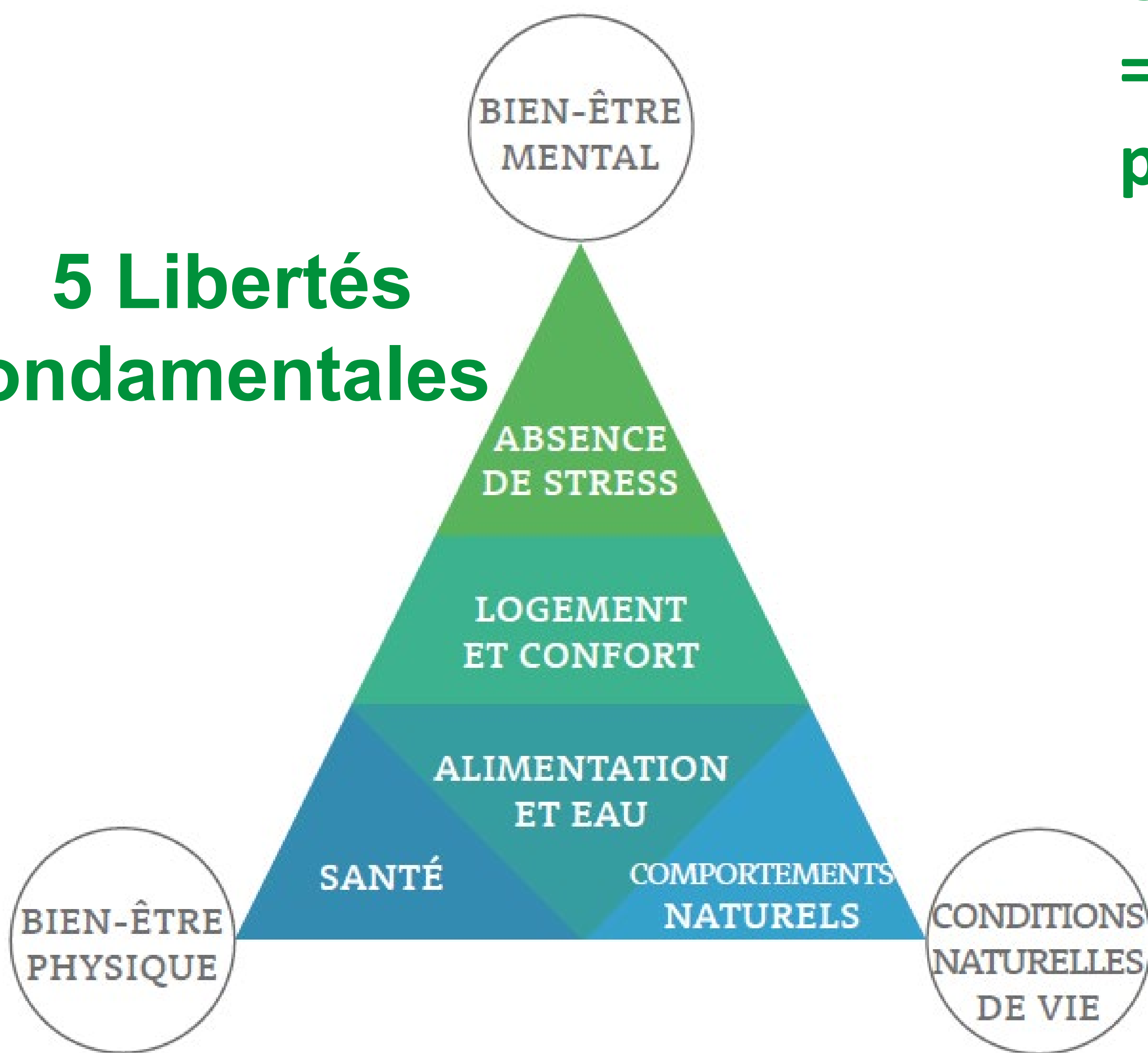
CHAMBRES D'AGRICULTURE NORMANDIE

La prairie, un concentré d'idées

L'éleveur et ses animaux : un bien-être partagé !

Observer les réactions comportementales => signes les plus précoces et plus rapides pour intervenir

5 Libertés fondamentales



Privilégier les relations positives Homme-Animal



- ✓ Jeune âge : 1^{ère} semaine
- ✓ Sevrage

Réactions comportementales

- Interactions socio-positives** : lèche un congénère, pose sa tête contre, se couche contre,...
- Interactions agnostiques** : coup de tête, coup de pied, affrontement, menace, prend la place, évite,...
- Jeu** : sautille, coup de tête, jeu de tête, poursuite,...
- Toilettage auto-dirigé** : se lèche, se gratte, se frotte,...
- Chevauchement ou tentative de chevauchement**
- Exploration de l'environnement** : flaire, lèche l'environnement
- Locomotion** : marche, court
- Repos** : couché ou debout immobile
- Vigilance** (posture d'alerte)
- Comportement anormaux** : jeu de langue, succion entre congénères, grignotage...

	✓	✗
Interactions socio-positives	+	-
Interactions agnostiques	-	+
Jeu	+	-
Toilettage auto-dirigé	+	-
Chevauchement ou tentative de chevauchement	-	+
Exploration de l'environnement	+/-	+/-
Locomotion	+/-	+/-
Repos	+/-	+/-
Vigilance	-	+
Comportement anormaux	-	+

Les contacts positifs doivent être plus nombreux que les contacts négatifs & ponctuellement renforcés à des périodes clés