

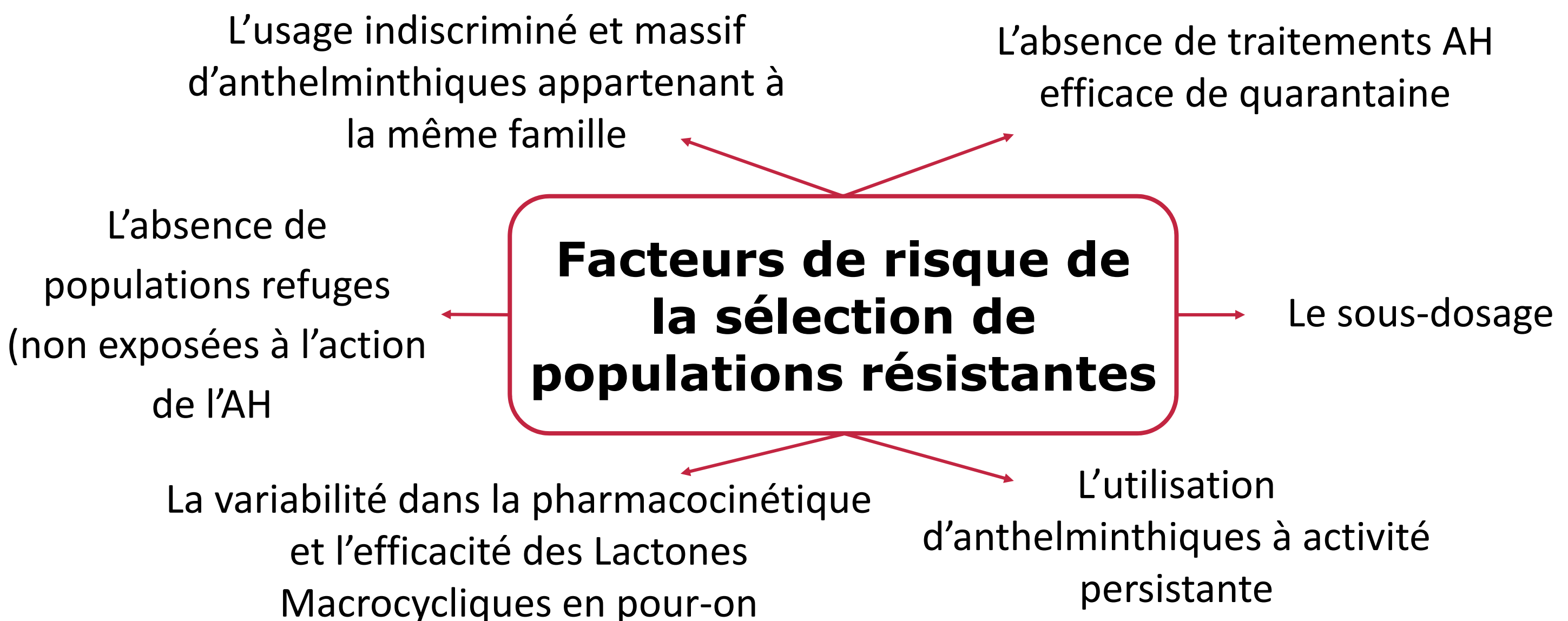


La résistances aux anthelminthiques (AH) chez les bovins

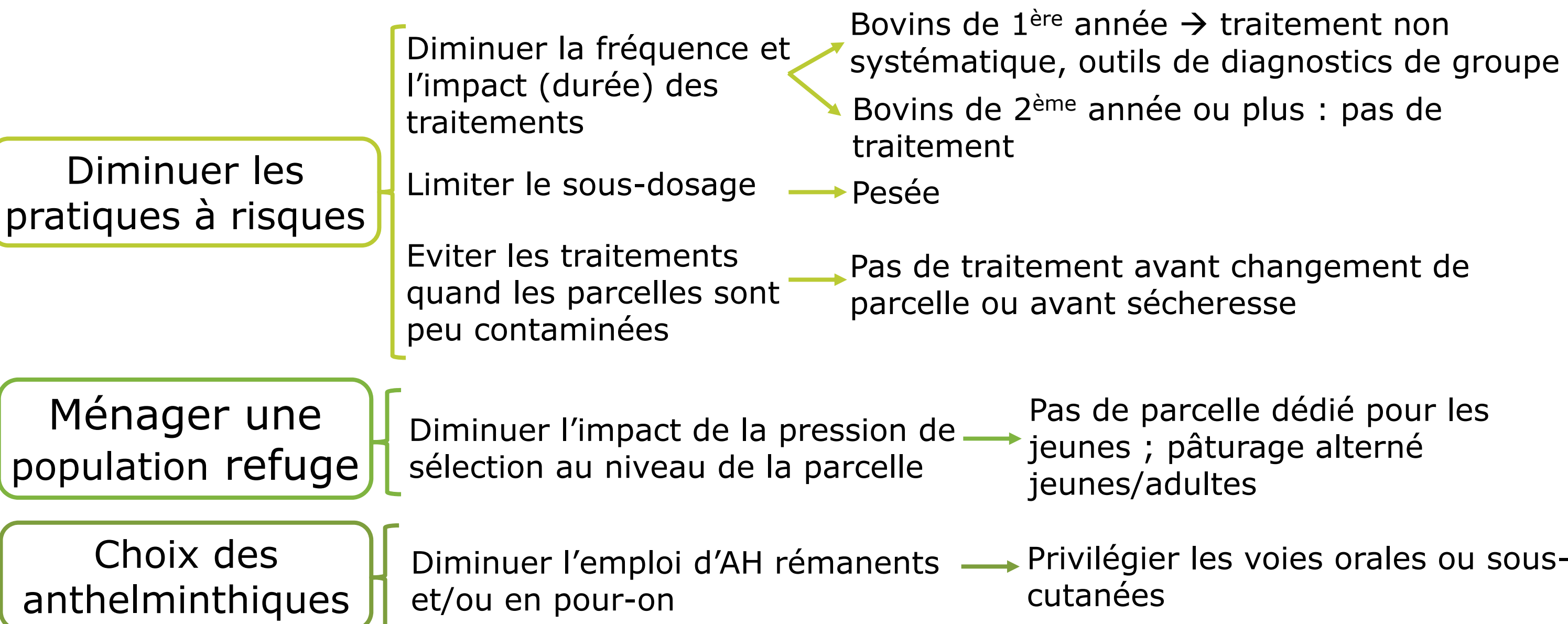
Région	Benzimidazoles	Lévamisole	Lactones Macrocycliques
Ouest	n.e.	n.e.	1/8* et 3/8**
Ouest ¹	0/4	n.e.	2/4
Ouest ²	0/17	n.e.	n.e.

Fréquence de la résistance des strongles gastro-intestinaux dans les élevages de bovins en France métropolitaine selon la région et le type d'anthelminthiques
(nb d'élevages avec résistance/nb total d'élevages enquêtés)

n.e. : non étudié ; *, ** résultats obtenus avec l'ivermectine* ou la moxidectine** ;
¹Rinaldi et al., données non publiées ; ²Chartier et al., données non publiées (test d'éclosion des œufs)



Quelques exemples de mesures préventives ou de gestion de la résistance aux anthelminthiques



Il est important de raisonner la vermifugation pour éviter l'apparition de résistance